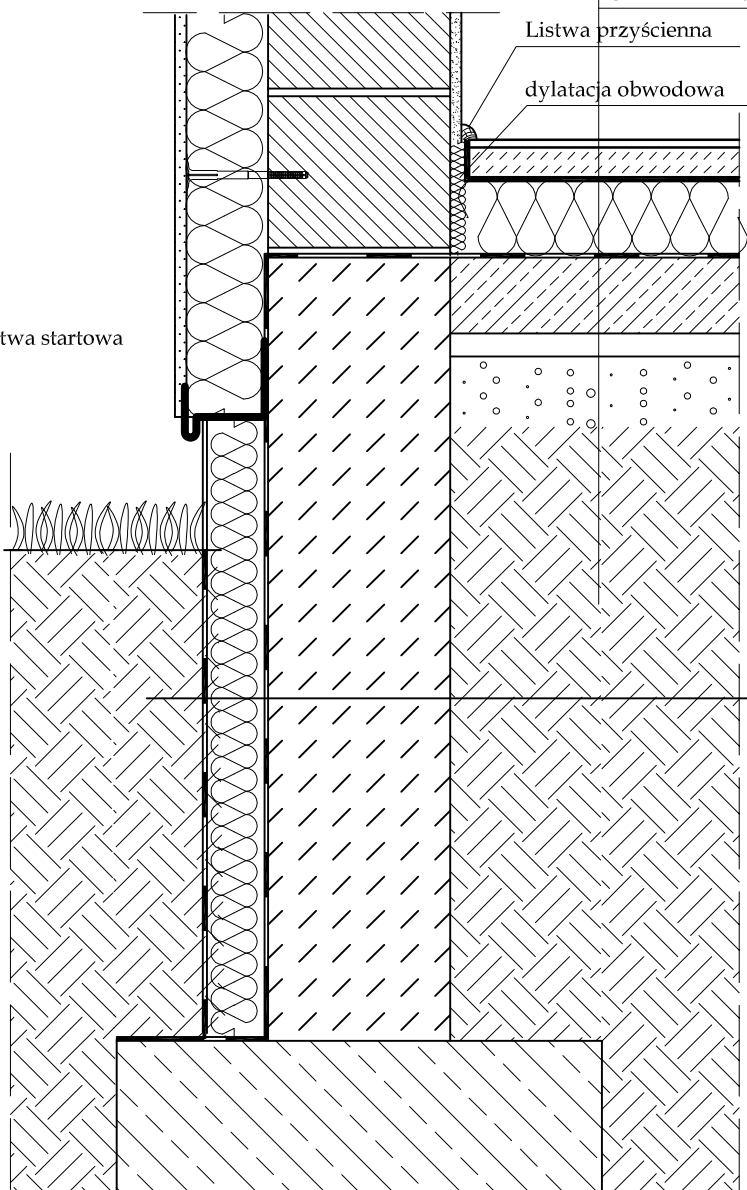


Systemowa listwa startowa



warstwa wykończeniowa
wylewka betonowa 5cm
folia PE
izolacja termiczna 13cm
folia PE
plyta żelbetowa 15cm
chudy beton 5cm
piasek 20cm
grunt rodzimy

folia kubelkowa
Izolacja termiczna EPS 100 037
FUNDAMENT 14cm
Izolacja wodnochronna - dyspersyjna masa bitumiczna
Ściana betonowa/bloczki betonowe 24cm



**PSJ PROJECT**  
ul. Urszulańska 6/3,  
33-100 Tarnów  
tel.509-694-785  
e-mail:biuro@psjproject.com.pl  
www.psjproject.com.pl

TEMAT INWESTYCJI:  
BUDOWA BUDYNKU USŁUGOWEGO DOCELOWEJ SIEDZIBY PLACÓWKI TERENOWEJ KASY ROLNICZEGO UBEZPIECZENIA SPOŁECZNEGO W MIELCU WRAZ Z INSTALACJAMI ORAZ ZEWNĘTRZNYMI ODCINKAMI INALACJI WODKAN, ELEKTRYCZNEJ, TELETECHNICZNEJ, DZ. NR 1341/1 I 1341/4, OBRĘB 1 STARE MIASTO, JEDN. EWID. 181101\_1

ADRES INWESTYCJI:

DZ. NR 1341/2, 1341/4; OBRĘB 1 STARE MIASTO, JEDN. EIWD. 181101\_1

INWESTOR:

KASA ROLNICZEGO UBEZPIECZENIA SPOŁECZNEGO W WARSZAWIE ODDZIAŁ REGIONALNY W RZESZOWIE  
UL. SŁOWACKIEGO 7, 35-060 RZESZÓW

PROJEKTANT: mgr inż. **arch. Paweł Michoń**  
nr upr. w specj. architektonicznej MPOIA/048/2007

SPRAWDZAJĄCY: mgr inż. **arch. Sylwia Madejska-Mosor**  
nr upr. w specj. architektonicznej MPOIA/007/2015

FAZA: PROJEKT WYKONAWCZY SZCZEGÓŁ STREFY COKŁOWEJ

BRANŻA: architektura DATA: 11.2019 SKALA: - RYS. NR: **A-13**

## UWAGI:

1. ROZPATRYWAĆ Z POZOSTAŁYMI PROJEKTAMI
2. PRZED PRZYSTĄPIENIEM DO PRAC NALEŻY SPRAWDZIĆ WYMIARY NA BUDOWIE
3. LICZBA KOŁKÓW NA M2 POWIERZCHNI = 6szt./m2
4. PROJEKTANT WINIEN BYĆ POWIADOMIONY O WSZELKICH NIEZGODNOŚCIACH